

Segâh Şarkı

SÖZ VE MÜZİK:

Bir yasma sümbüle bir settan güle, Orhan Kızılaslan

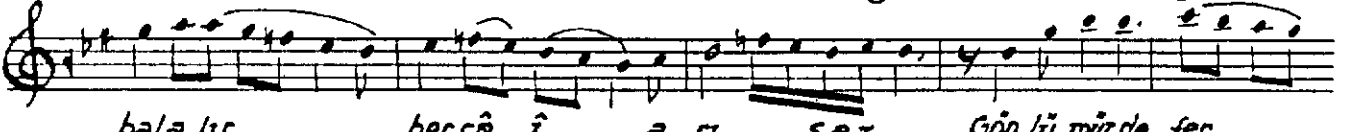
Aksak



Aranagme



Bir yasma sün bü le — saz — Bir set tan gü le — saz — uğ rar da



bala lır her câ î a rı — saz — Gön lü mü de fer



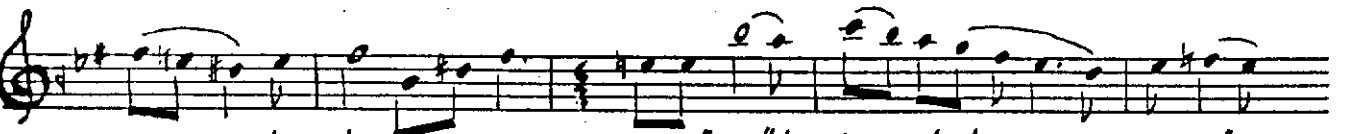
yat e den bül bü le — saz — Gü lis tan da ol sa



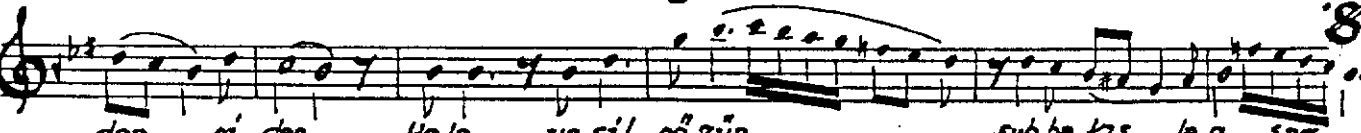
yet mez ba hâ rı — saz — Ki mi si bak tırır ki mi



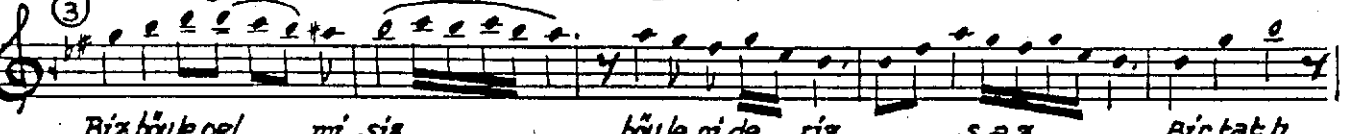
mes te der — saz — ki mi si yak tırır ki mi



cez be der — saz — Bu gö nül hep si nin pe şin



den gi der He le ye şil gö zün şuh ba kış la rı — saz —



Biz böyle gel mi şiz böyle gi de riz — saz — Bir tat lı



ba kışa hay at ö de riz — saz — Bu lun ca bir mey le dert



def e de riz Ak şam den en si yah saç lı o yâ rı — saz — (stav)